

(C)大日本スクリーン製造株式会社 2011年12月

本資料は、Microsoft Office 2010 を使って、MultiStudio Ver6.02 の Windows データ取り込み機能の検証を行った際に検出された現象についてまとめたものです。Windows データ取り込み機能をご利用いただく場合に参考にしていただけるようお願い致します。

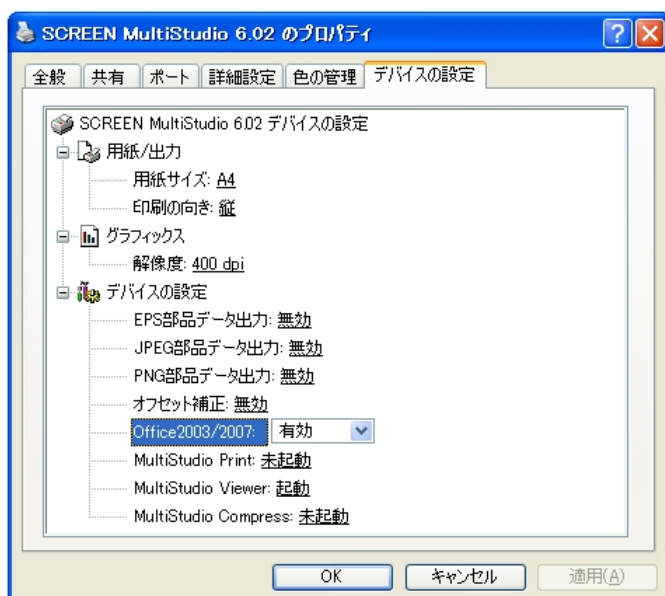
なお、Microsoft Office 2010 より前のバージョンについては、以下の資料をご参照ください。

- ・ AVANAS MultiStudio に添付の「Windows データ取り込み Q&A 集」
- ・ SCREEN MultiStudio ドライバーパッケージに添付の「SCREEN MultiStudio Q&A 集」

・ SCREEN MultiStudio 6.02 のプロパティ設定

[Q] [デバイスの設定]にある [Office2003/2007] はどのように設定すれば良いのか？

[A] Office2010 で利用される場合には [有効] に設定してお使いください。



・ テキスト効果 (Word 2010)

[Q] テキスト効果の「影」、「投影」、「反射」が設定された行において、末尾に空白文字が挿入されている場合に、MultiStudio で出力すると余分な線が発生する場合があります。

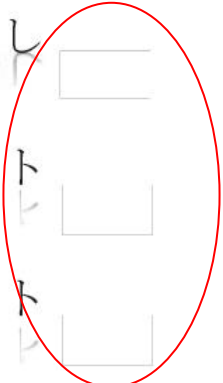
[A] これは MultiStudio で Windows データ取り込み時に、空白文字の部分が ImageMask として取り込まれるためです。この現象は、[Windows 取り込み設定] ダイアログボックスの [画像] → [1Bit 画像の ImageMask 化] のチェックボックスをオフにすることで回避できます。

なお、Viewer による表示では確認できません。

反射強 オフセットなし

反射強 4pt オフセット

反射強 8pt オフセット



<1Bit 画像の ImageMask 化> オン

反射強 オフセットなし

反射強 4pt オフセット

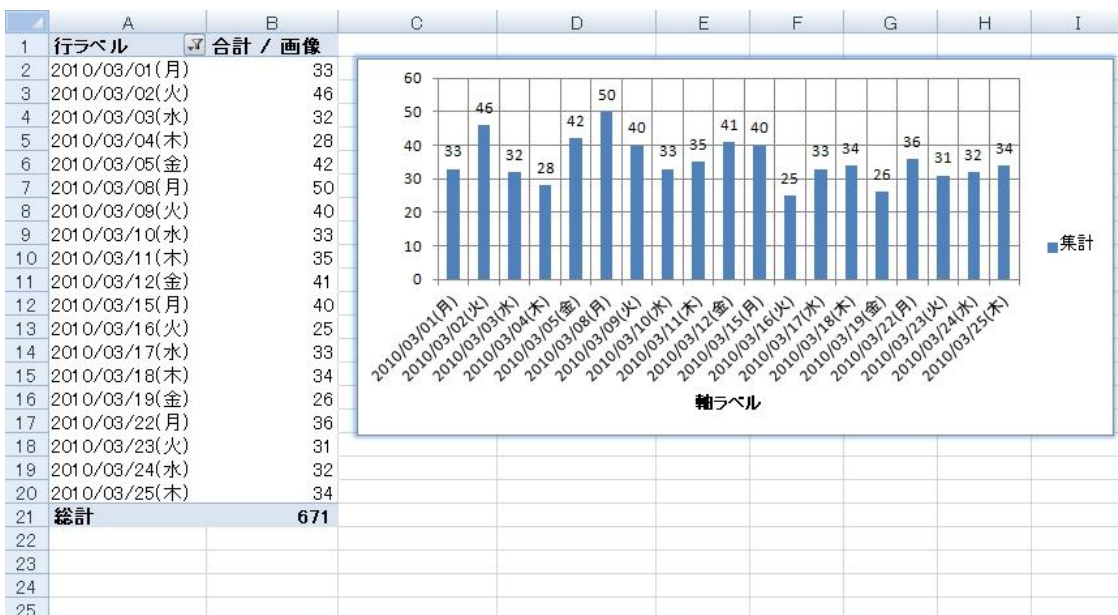
反射強 8pt オフセット

<1Bit 画像の ImageMask 化> オフ

・ピボットグラフ (Excel 2007/2010)

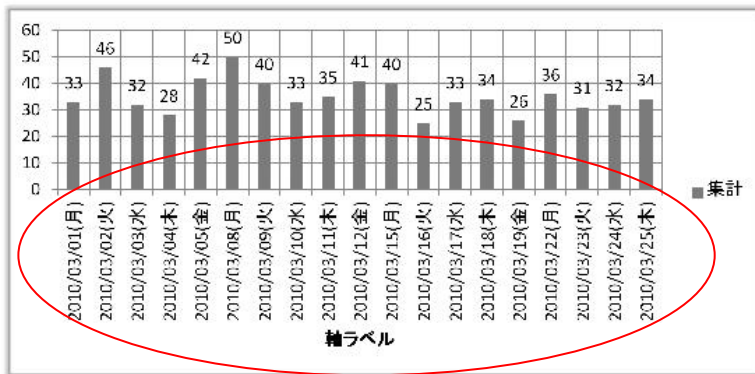
[Q] ピボットグラフを出力すると表示と異なる場合があります。

[A] プリントを選択してプレビュー表示させると、元の画面表示と異なる結果となります。Excel の問題です。ご注意ください。

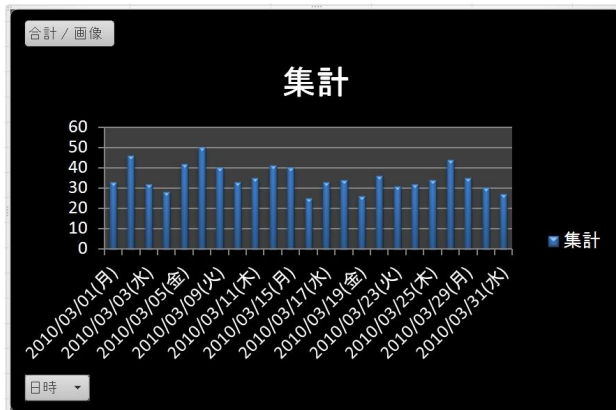


[Excel 2007 の画面表示]

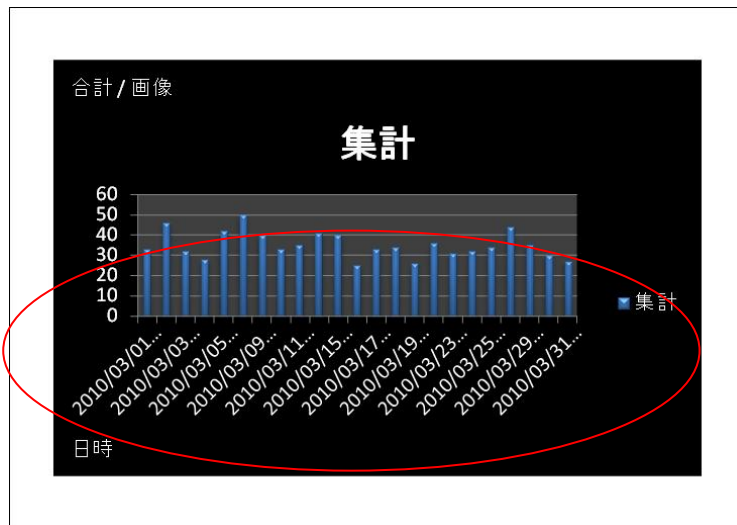
行ラベル	合計 / 画像
2010/03/01(月)	33
2010/03/02(火)	46
2010/03/03(水)	32
2010/03/04(木)	28
2010/03/05(金)	42
2010/03/06(月)	50
2010/03/07(火)	40
2010/03/08(水)	33
2010/03/09(木)	35
2010/03/10(金)	41
2010/03/11(月)	40
2010/03/12(火)	25
2010/03/13(水)	33
2010/03/14(木)	34
2010/03/15(金)	26
2010/03/16(月)	36
2010/03/17(火)	31
2010/03/18(水)	32
2010/03/19(木)	34
2010/03/20(金)	26
2010/03/21(月)	36
2010/03/22(火)	31
2010/03/23(水)	32
2010/03/24(木)	34
2010/03/25(金)	34
総計	671



[Excel 2007 の印刷プレビュー]



[Excel 2010 の画面表示]



[Excel 2010 の印刷プレビュー]

• スライサー (Excel 2010)

[Q] Excel2010 の新機能であるスライサーの枠罫線が、僅かに切れた状態になる。

[A] この現象は、Excel 側の問題とされます。

頁	合計 / No.	
60	9	得意先 伊集院商店 滑川商店 山田物産 松元商店
60	9	
60	9	
60	9	
32	35	
72	4	
72	4	
72	4	
60	31	
52	8	

[Excel 2010 画面表示]

額	合計 / No.
960	9
960	9
960	9
960	9
032	35
272	4
272	4
272	4

得意先
伊集
滑川
山田
松元

[Viewer 画面表示]

以上